

জাইতুন টাওয়ার

জমির
শেয়ার বিক্রয়
চলছে!

কারপার্কিং সুবিধাসহ
আবাসিক ফ্ল্যাটের জমির
শেয়ার মূল্য

৭,০০,০০০/-

ফ্ল্যাটের সাইজ:

A-1000 বর্গফুট

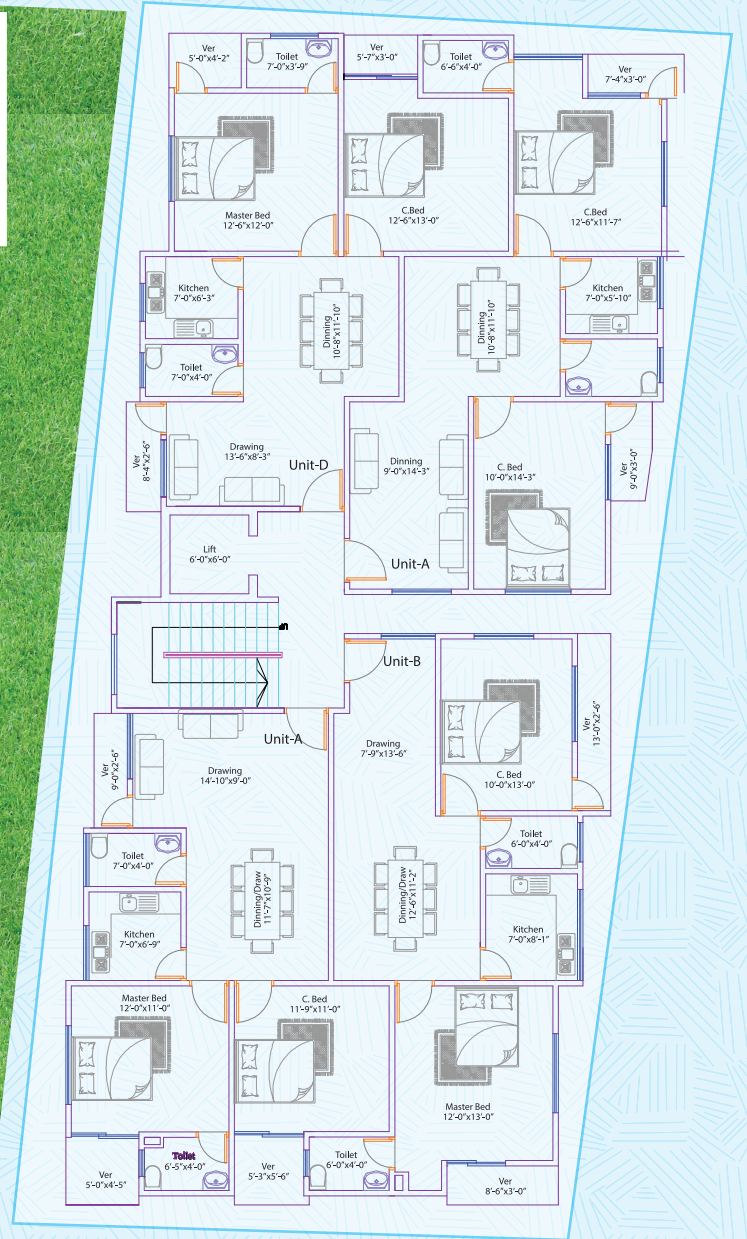
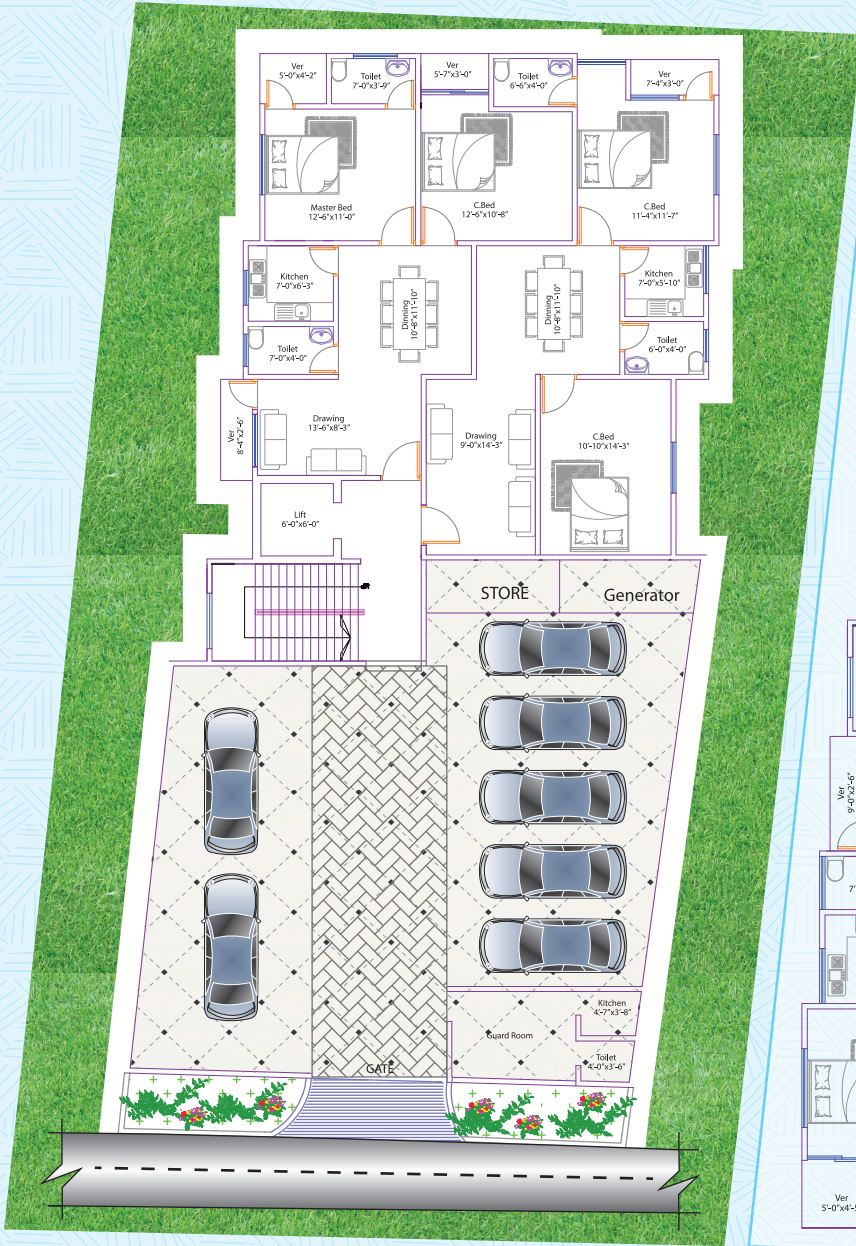
B-1000 বর্গফুট

C-1000 বর্গফুট

D-1000 বর্গফুট

আকর্ষণীয় মূল্যে আকর্ষণীয় স্পেস

গাজীপুরের প্রাণকেন্দ্র পশ্চিম জয়দেবপুর নতুন বাজারে অবস্থিত



Ground Floor Plan

Typical Floor Plan

প্রকল্পের নাম: জাইতুন টাওয়ার

- ❖ প্রজেক্টর নাম: জাইতুন টাওয়ার।
- ❖ কার্যালয়: এ.জে.এস রিয়েল স্টেট এন্ড ডেভেলপার্স লিঃ সিটি সেন্টার (২য় তলা), মুন্সিগাঁও, গাজীপুর মহানগর।
- ❖ অবস্থান: পশ্চিম জয়দেবপুর, নতুন বাজার, গাজীপুর মহানগর, গাজীপুর।
- ❖ জমির পরিমাণ: ৬ কাঠা।
- ❖ উচ্চতা: ১০ তলা
- ❖ প্রতি ফ্লোরে ইউনিট ৪টি, ফ্ল্যাট ৩৬টি, সবার জন্য বাণিজ্যিক স্পেস।
- ❖ লিফট : ১টি।
- ❖ রাস্তা: প্রকল্পের ২০ ফিট রাস্তার পাশে।



শেয়ার ক্রেতাদের জন্য বিশেষ সুবিধা

- ❖ ছাদে কমিউনিটি সেন্টার।
- ❖ স্ট্যান্ডবাই জেনারেটর ও পানির পাম্পের সুবিধা।
- ❖ ব্যাংক লোনের সুবিধা।